

○

□

□

□

□

□

□

□

□

□

□

□

1 2 가 가
1.5

1. < >

7	46	5
2	3	6
		5

() 가
?[1]



2. 가

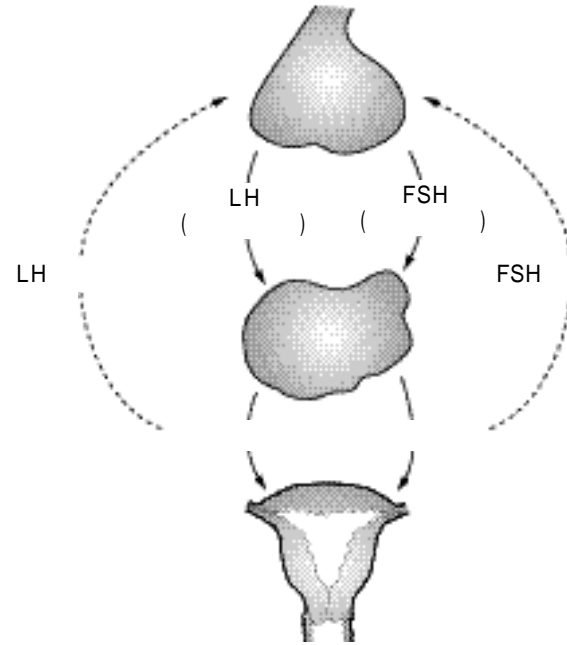
(, 10.0cm²)

		(cm ²)	
	Zn	10.0	
	Zn	5.0	
	Zn	10.0	
	Pb	5.0	

가 가 가 가 ?[1]

l, , , , ,

3.

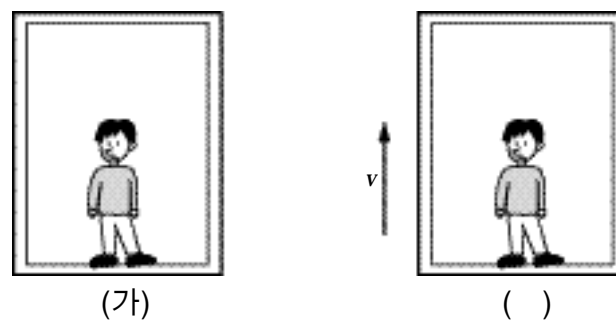


< > 가
?[1]

ㄱ. LH()	ㄴ. FSH()
----------	-----------

ㄱ, ㄴ ㄱ, ㄷ ㄱ, ㄹ ㄴ, ㄷ ㄷ, ㄹ

4. (가) 가 가
() 가 v

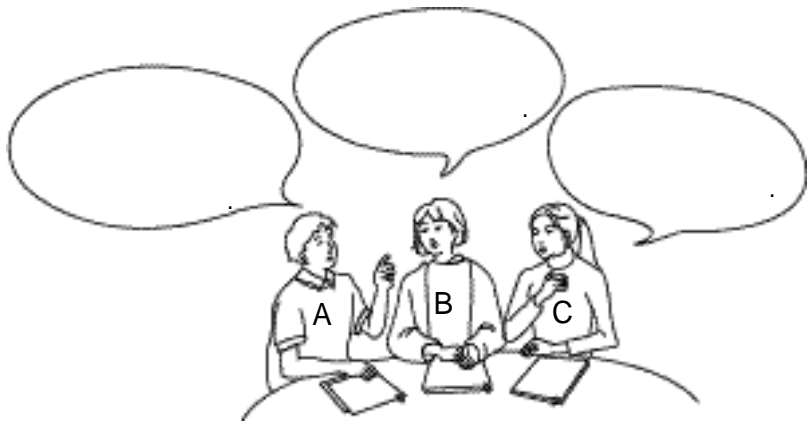


(가) ()
< > ?

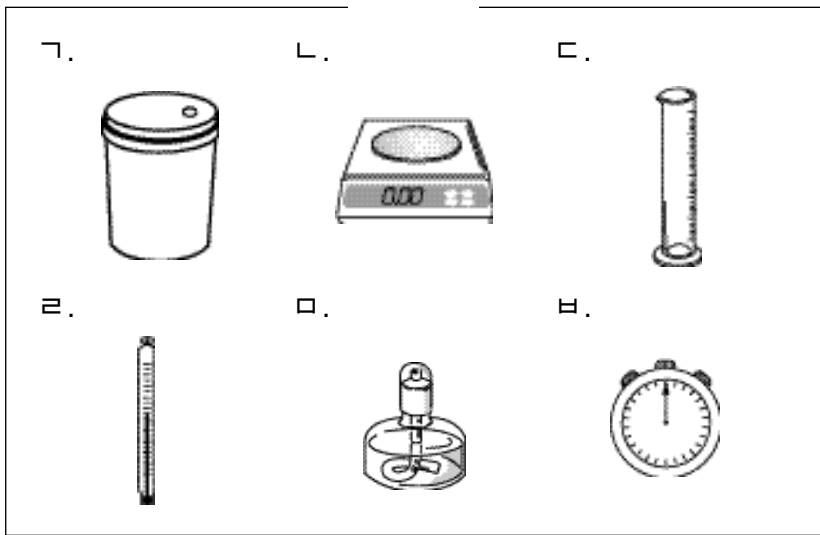
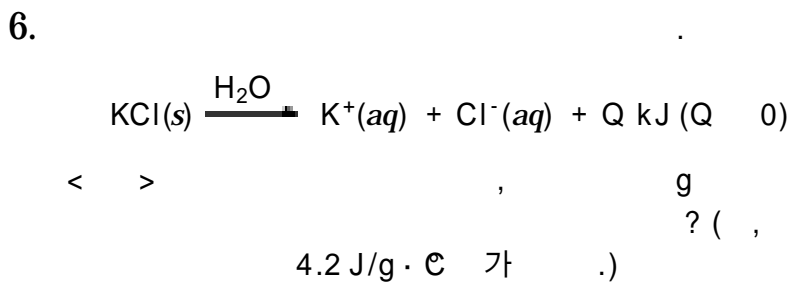
ㄱ. () 0
ㄴ. ()
ㄷ. (가) ()

ㄱ ㄷ ㄱ, ㄴ ㄱ, ㄷ ㄴ, ㄷ

5. A, B, C가 ? [1]

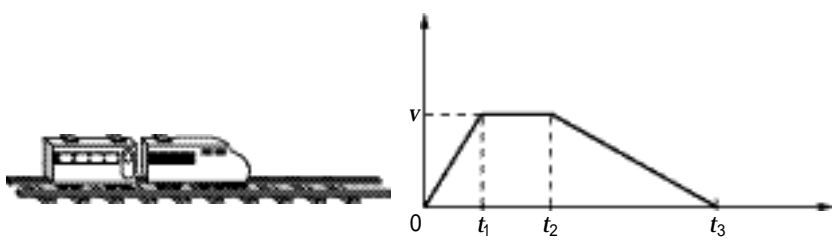


A A, B A, C B, C A, B, C



가, 나, 라 가, 다, 라 가, 다, 마
 나, 라, 바 라, 마, 바

7. 가 가 v 가

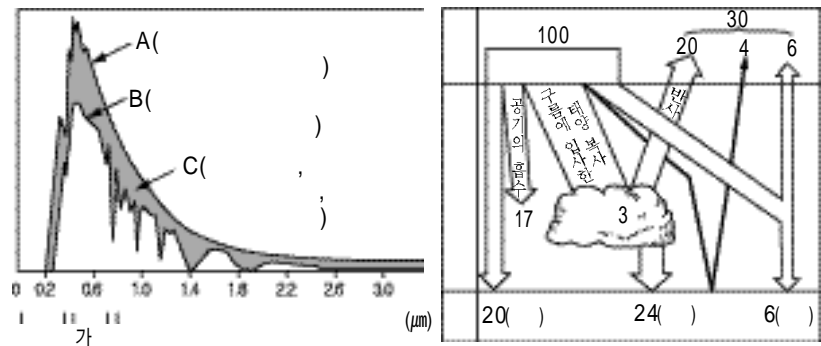


?

가. 0 t1 가
 나. 가 t1
 다. t2 t3

나 다 가, 나 가, 다 가, 나, 다

8. (가) ()
 (0.5 cal/cm² · min) 100

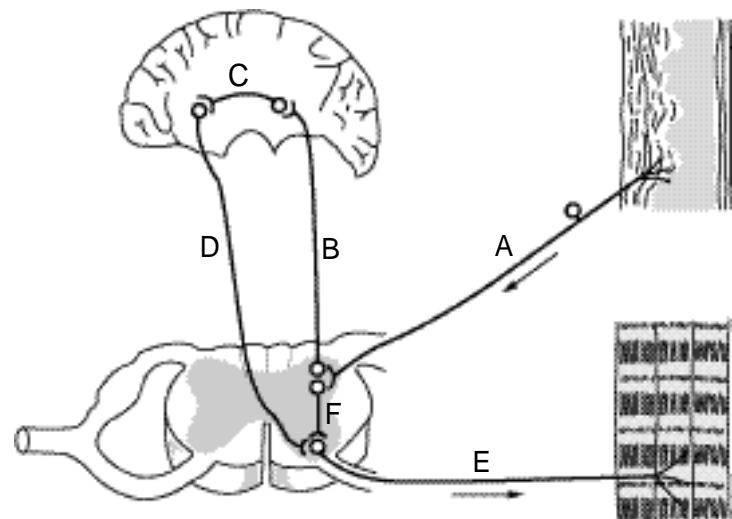


(가) ()

(가) B C ?
 (cal/cm² · min) ()

B	C
0.15	0.35
0.25	0.25
0.35	0.15
0.50	0.25
0.50	0.50

9.



가 A B C D E ? A F E
 < > ?

가.
 나.
 다.

A	B	C	D	E	A	F	E
	가				나		
	나				가, 다		
	다				나		
	가, 다				나		
	나, 다				가		

10. LPG 가 가 .
 LPG 가 1
 LPG < > ?

ㄱ. (℃)
 ㄴ. (kJ/g)
 ㄷ. 가 1 LPG (g)
 ㄹ. LPG


ㄱ, ㄴ ㄴ, ㄷ ㄴ, ㄹ
 ㄱ, ㄷ, ㄹ ㄴ, ㄷ, ㄹ

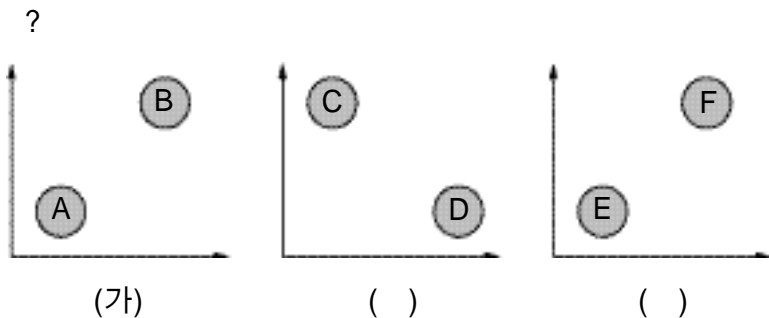
11. < > 가 가 .
 (가) 가 가 . (,)
 () 가 . (,)

(가) < > () ?

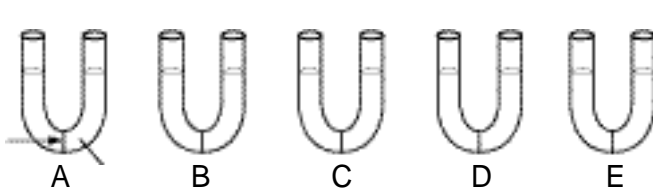
ㄱ. .
 ㄴ. .
 ㄷ. 가가 .

ㄱ ㄴ ㄷ ㄱ, ㄴ ㄴ, ㄷ

12. (가), (), ()




A, C, F A, D, E B, C, E
 B, C, F B, D, F

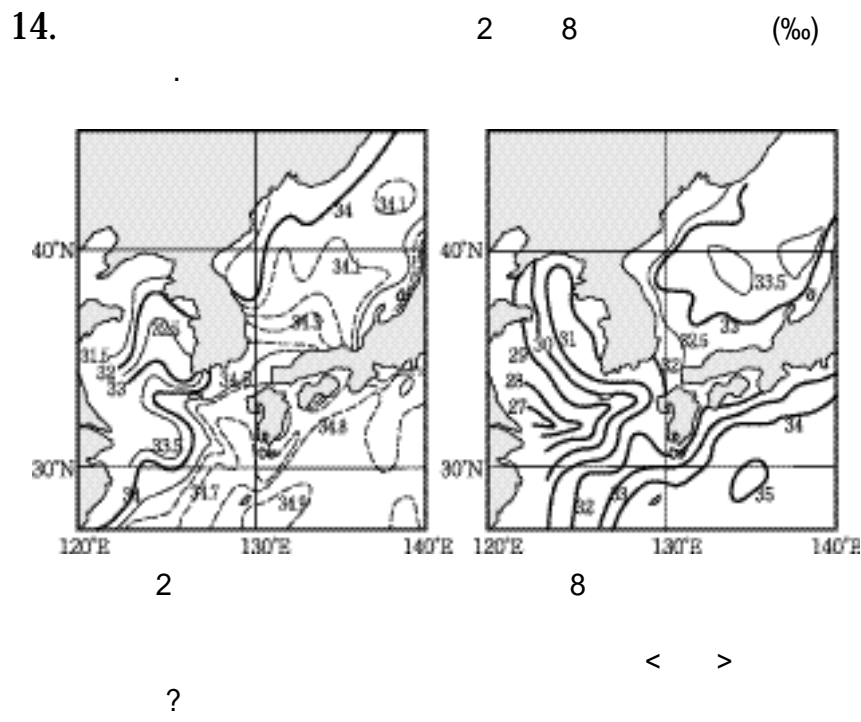
13. < > U 30
 (가) U
 + + + + +

 < >

U	A	B	C	D	E
	x	x	x	x	x
	x				x

 : , x :

? < >
 ?
 ㄱ. .
 ㄴ. .
 ㄷ. .

ㄱ ㄴ ㄷ ㄱ, ㄴ ㄴ, ㄷ



ㄱ. .
 ㄴ. 2 .
 ㄷ. 8 가

ㄱ ㄴ ㄷ, ㄴ ㄱ, ㄷ ㄴ, ㄷ

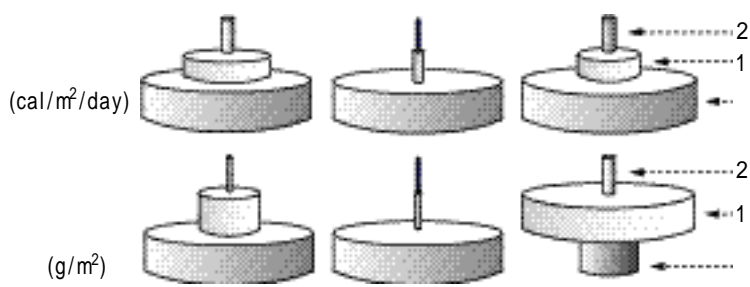
15.

< > ?

ㄱ. 가
 ㄴ. 가 가
 ㄷ. 가 가
 ㄹ. 가

ㄱ ㄱ, ㄴ ㄱ, ㄷ ㄴ, ㄹ ㄷ, ㄹ

16.



— ?

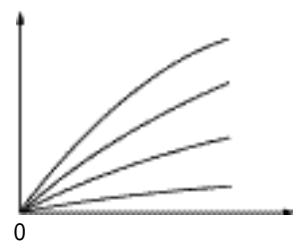
1 가
 가1 가
 가1 가

17.

가

(,)

	(%)	가
	5	
	5	
	5	
	10	

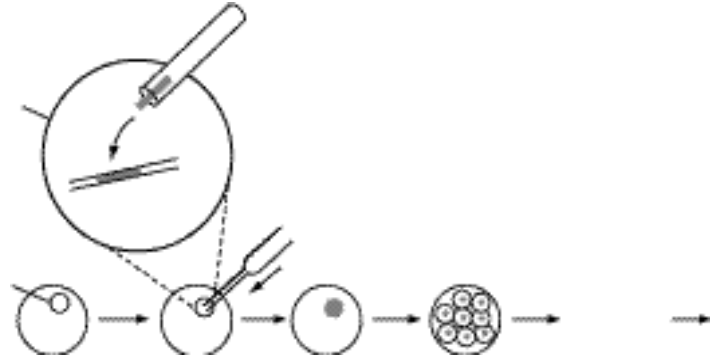


— ?

가가
 가가

가

18.

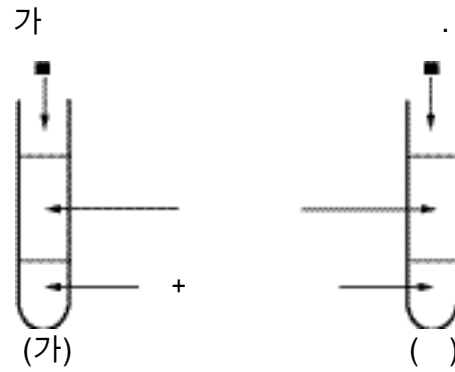


< > ?

ㄱ. 가
 ㄴ. 가
 ㄷ. 가

ㄱ ㄴ ㄱ, ㄴ ㄴ, ㄷ ㄱ, ㄴ, ㄷ

19.



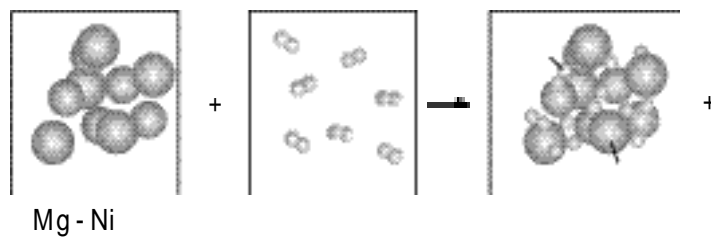
? (,)

ㄱ. (가)
 ㄴ. () 가
 ㄷ. () pH 7

ㄱ ㄴ ㄱ, ㄴ ㄴ, ㄷ ㄱ, ㄴ, ㄷ

20.

Mg - Ni



Mg - Ni
 ? < >

ㄱ. Mg - Ni
 ㄴ. Mg - Ni 가
 ㄷ. 가 ' Mg - Ni + '

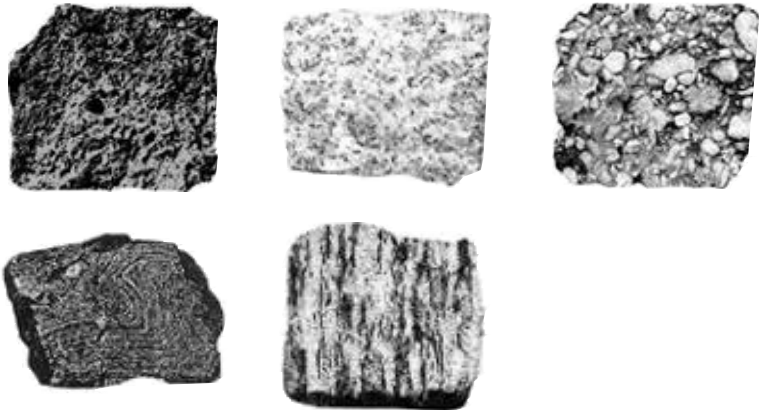
ㄱ ㄴ ㄷ ㄱ, ㄴ ㄱ, ㄷ

21. < > 가

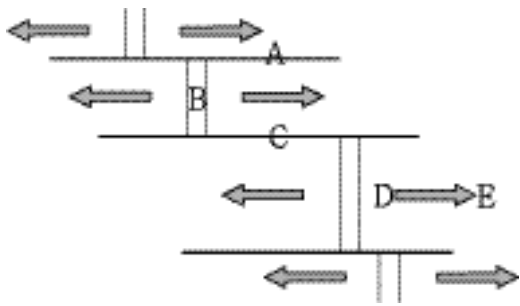


가

가 ?



22.

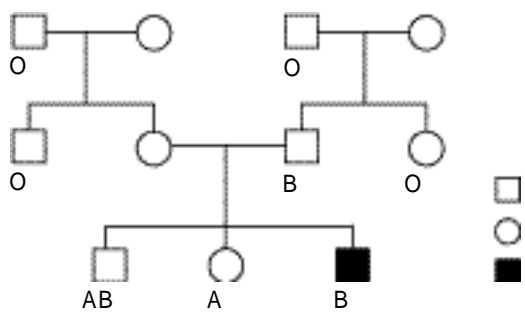


A
B
C
D E

가

23.

ABO 가



< >

?

[2]

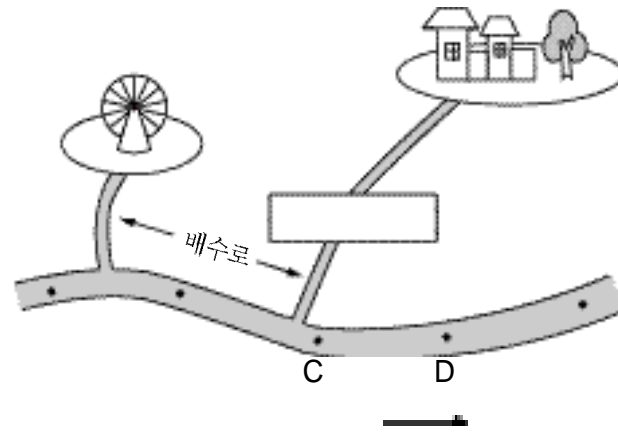


ㄱ. A
ㄴ. AB
ㄷ.
ㄹ. B

ㄱ, ㄴ ㄱ, ㄹ ㄴ, ㄷ ㄴ, ㄹ ㄷ, ㄹ

24.

DO BOD

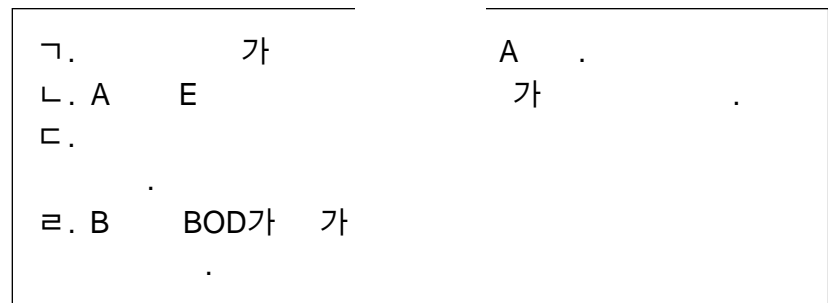


(: ppm)

	A	B	C	D	E
DO	8.5	7.0	5.0	2.5	4.0
BOD	1.0	10.0	12.5	8.0	5.5

< >

?

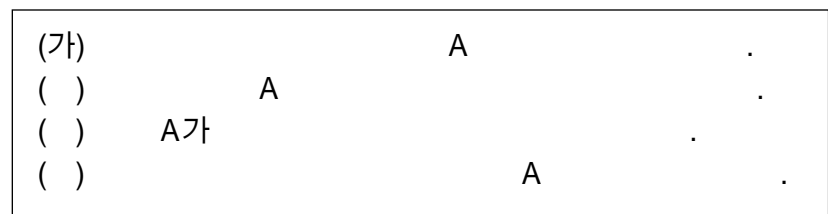


ㄱ. 가 A
ㄴ. A E 가
ㄷ.
ㄹ. B BOD가 가

ㄱ, ㄴ ㄱ, ㄹ ㄴ, ㄷ ㄴ, ㄹ ㄷ, ㄹ

25.

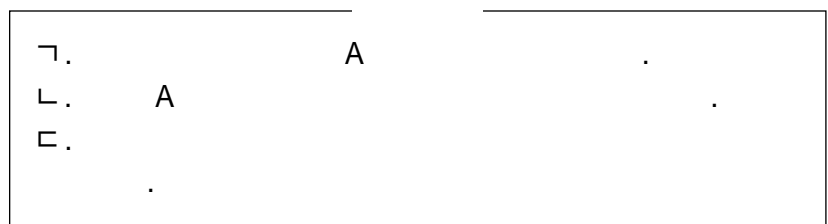
가 A A



(가) A
() A
() A가
() A

()

< > ?



ㄱ. A
ㄴ. A
ㄷ.
ㄹ.

ㄱ ㄴ ㄷ ㄱ, ㄴ ㄴ, ㄷ

26. 가

< 가 > 가 가 가 가

(1) 가 3
 (2) 1, 2, 3
 (3)
 (4) 20

< > ?

ㄱ.
 ㄴ.
 ㄷ.

ㄱ ㄷ ㄱ, ㄴ ㄱ, ㄷ ㄴ, ㄷ

27.

< >

(1) 500 mL
 (2) 50W 가
 (3) 가 20℃ 30℃가

< > ?

ㄱ. 30℃ 가
 ㄴ.
 ㄷ.
 ㄹ. , 가

ㄱ, ㄴ ㄱ, ㄷ ㄴ, ㄷ ㄴ, ㄹ ㄷ, ㄹ

28. A, B, C, D 가

A
 B
 C
 B C가 B
 A D A가
 (+)

A, B, C, D
 ? [2]
 A B C D A D B C
 C B A D C B D A
 D A B C

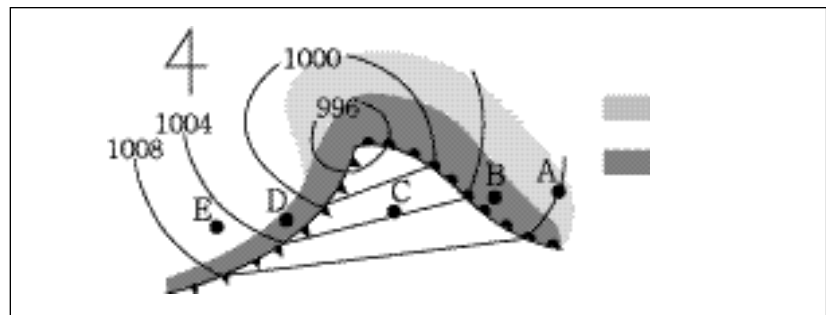
29. 10

가 3℃

< >
 ? [2]
 ㄱ. 3℃
 ㄴ.
 ㄷ. 가

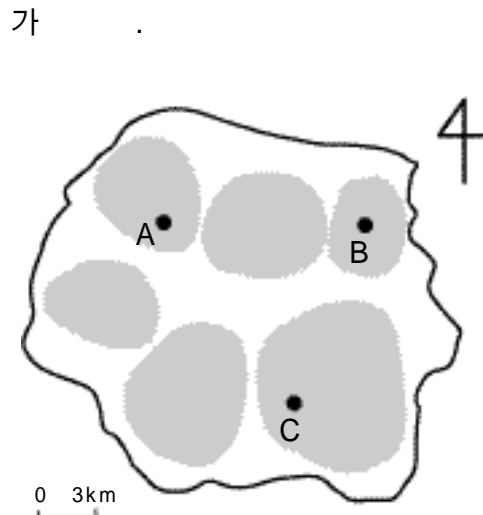
ㄴ ㄷ ㄱ, ㄴ ㄱ, ㄷ ㄴ, ㄷ

30.



A, B, C, D, E
 ?
 A:
 B: 가 가
 C:
 D: 가
 E: 가

31.



가 A, B, C 30
pH

	A	B	C
pH	5.4	4.0	4.8

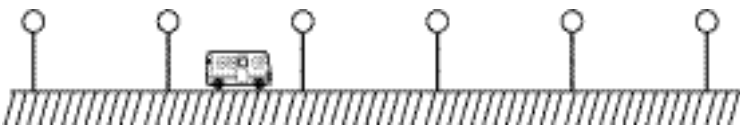
? < >

가 가
 나. A, B, C 가 가
 B
 다. (NO₃⁻) A C

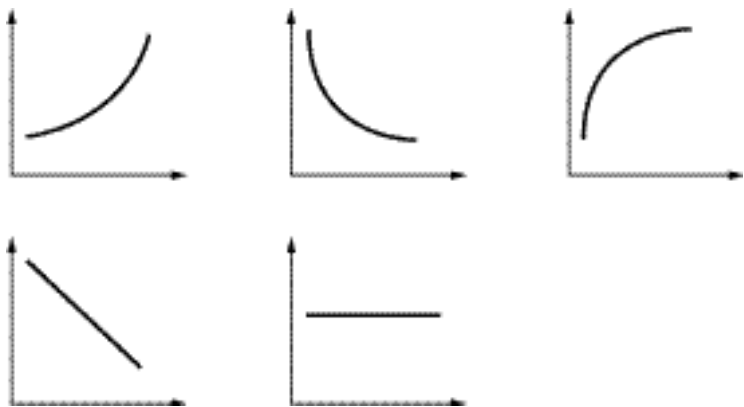
ㄱ, 나, 다 ㄱ, 나 나, 다

32.

가 가 가 가
가 6, 5, 4, 3, 2

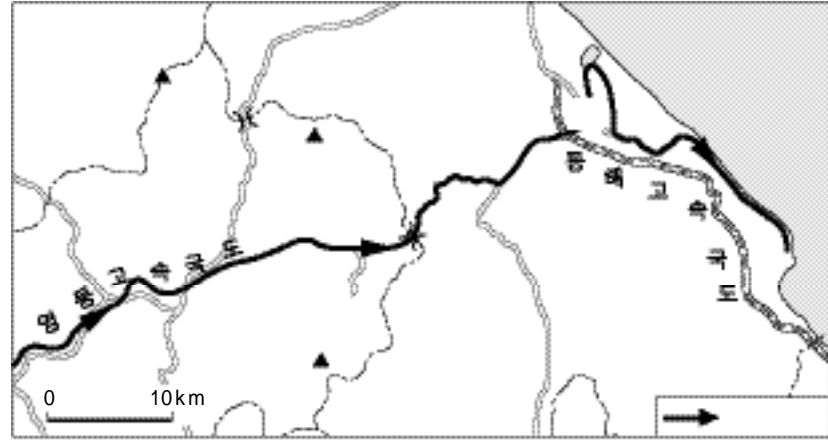


가 가
? [2]



33.

? [2]



가 가 가
 가 가 가
 가 가 가

⋮
⋮
⋮
⋮

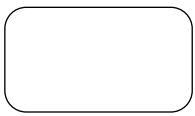
34.

? [1]



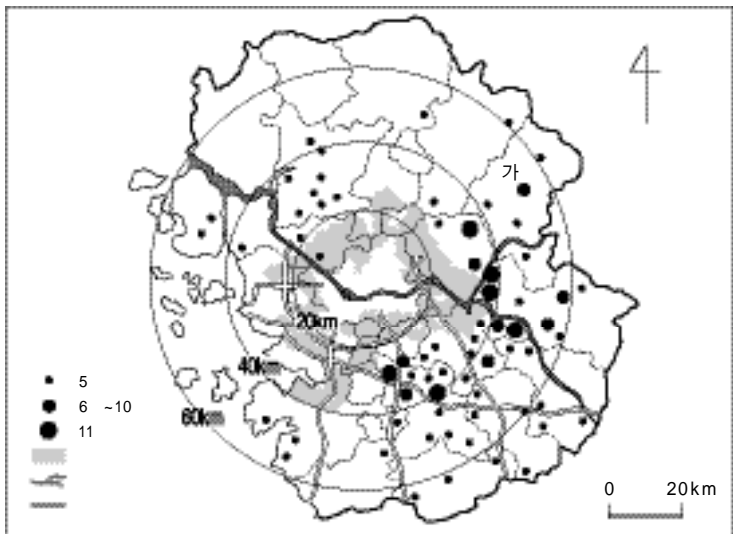
가.
 나.
 다.
 라.
 마.

ㄱ, 나, 마 ㄱ, 다, 라 ㄱ, 다, 마
 나, 다, 라 나, 라, 마



35.

가 가_ ?



가

36.

< >

? [1]



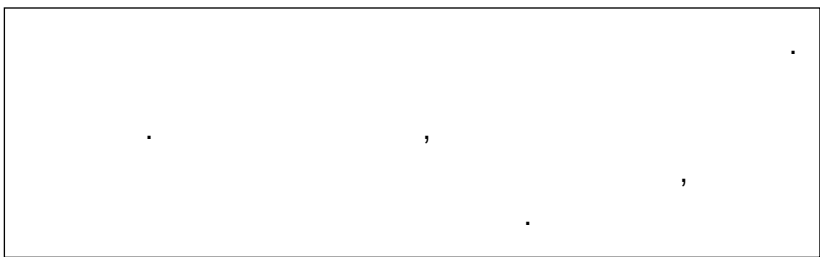
ㄱ.		ㄴ.
ㄷ.		ㄹ.

ㄱ, ㄴ ㄱ, ㄷ ㄴ, ㄷ ㄴ, ㄹ ㄷ, ㄹ

37.

가

< > ?

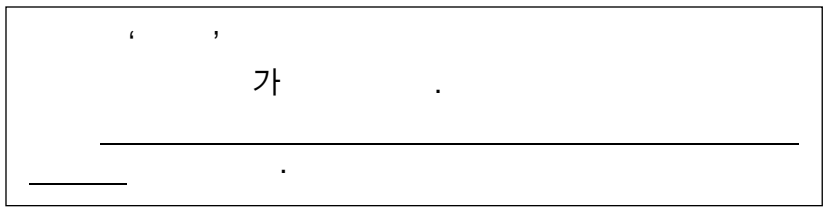


ㄱ.	
ㄴ.	
ㄷ.	
ㄹ.	

ㄱ, ㄴ ㄱ, ㄷ ㄷ, ㄹ
ㄱ, ㄴ, ㄹ ㄴ, ㄷ, ㄹ

38.

< > ?



ㄱ.	-			
ㄴ.	-		가	가
ㄷ.	-		가	
ㄹ.	-	,	,	가

ㄱ ㄴ ㄱ, ㄹ ㄴ, ㄷ ㄱ, ㄷ, ㄹ

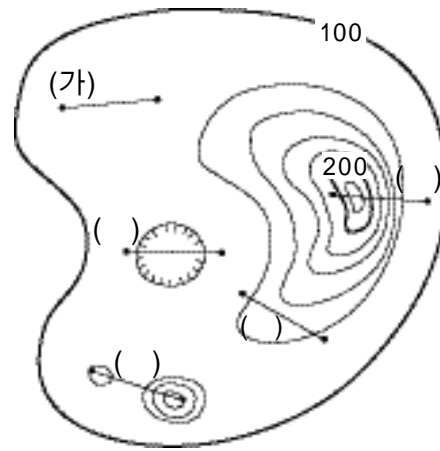
39.

가

(가)~()

가

가 가 ? [1]



(가) () () () ()

40.

< >

?

(知)	(行)		
(理)			

ㄱ.			
ㄴ.			
ㄷ.		(心)	
ㄹ.			(至善)

ㄱ, ㄷ ㄱ, ㄹ ㄴ, ㄷ ㄴ, ㄹ ㄷ, ㄹ

41. < > ?

“ 가 ”
 7 가
 (利國便民) 가 가?

ㄱ. 가 가
 ㄴ. 가
 ㄷ. 가
 ㄹ. 가
 ㅁ. 가

ㄱ, ㄴ, ㄷ ㄱ, ㄴ, ㄹ ㄱ, ㄷ, ㅁ
 ㄴ, ㄹ, ㅁ ㄷ, ㄹ, ㅁ

42. < > ?

(種) 가
 A 가

ㄱ. 가가
 ㄴ. 가
 ㄷ. 가
 ㄹ. 가

ㄱ, ㄴ ㄱ, ㄹ ㄴ, ㄷ
 ㄱ, ㄷ, ㄹ ㄴ, ㄷ, ㄹ

43. — ?

가 (州郡) (貢賦)
 (國用)
 (郡邑) (戰場)
 !

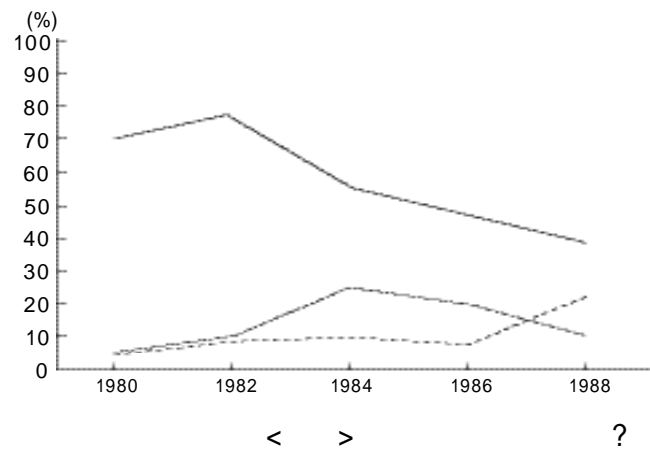
가 10

44. — ? [1]

가 가
 가 가
 가 가

(大地) (殺生有擇)
 가 가

45. “ ? ” 가가



ㄱ. 가
 ㄴ. 가, 가,
 ㄷ. 1986 가 가
 ㄹ. 1982 1986 가, 가가

ㄱ, ㄴ ㄱ, ㄷ ㄴ, ㄹ ㄱ, ㄴ, ㄹ ㄴ, ㄷ, ㄹ



46.

< > ?

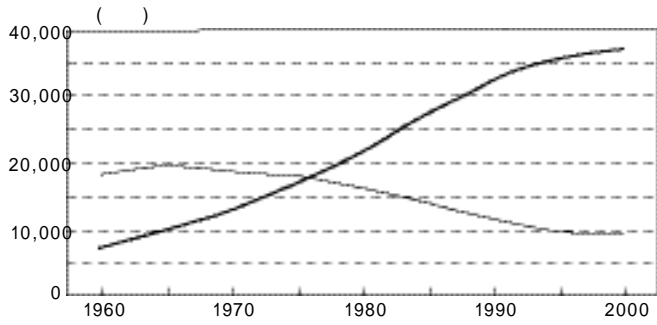
	()	가 ()	(km ²)	()	가 ()	()
1970	93,200	60,700	125	8,910	40	1,200
1980	114,500	51,800	113	8,030	230	3,700
1990	149,400	43,300	99	7,040	1,090	11,600
2000	257,800	23,100	81	5,720	2,380	42,100

ㄱ. 가
 ㄴ.
 ㄷ.
 ㄹ.

ㄱ, ㄴ ㄱ, ㄹ ㄴ, ㄷ ㄴ, ㄹ ㄷ, ㄹ

47.

< > ?



ㄱ.
 ㄴ.
 ㄷ. 가
 ㄹ.
 ㅁ.

ㄱ, ㄴ ㄱ, ㄷ ㄴ, ㄹ ㄷ, ㅁ ㄹ, ㅁ

48.

가 ?

가 가 , 가 가
 가 가
 가 “ ”
 “ ”

[吾心即汝心].
 [克己復禮].
 [無住相布施].
 [無爲自然].
 [存天理去人欲].

49.

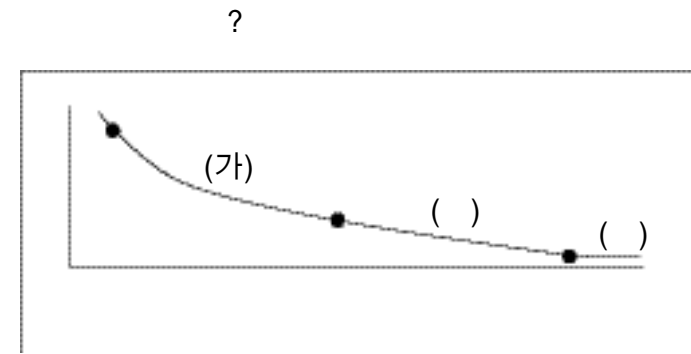
< > ?

가 가

ㄱ. 16 ,
 ㄴ. 17 ,
 ㄷ. 17 ,
 ㄹ. 18 ,

ㄱ, ㄴ ㄱ, ㄷ ㄴ, ㄷ ㄴ, ㄹ ㄷ, ㄹ

50.



(가) 가
 () 가
 () 가
 (가) ()
 (가) ()

51.

< > 가 가 ?

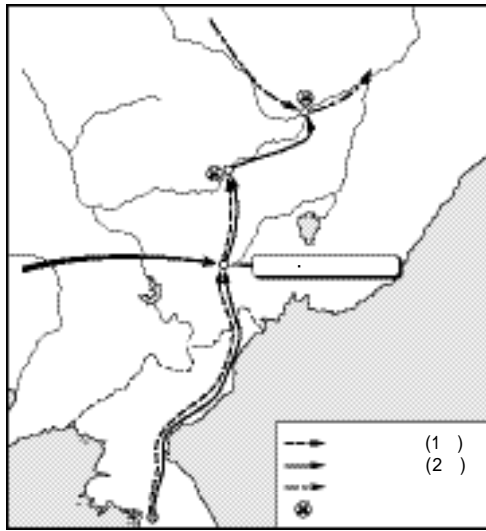
(牛山) 가
 가 가
 가 가?
 (仁義)

ㄱ.
 ㄴ.
 ㄷ. 가
 ㄹ. 가

ㄱ, ㄷ ㄱ, ㄹ ㄴ, ㄷ ㄴ, ㄹ ㄷ, ㄹ

52.

?



100 . 1
200 50 , 2
60

가
가
가

53.

가

< >

?

“ . ” 6 7 가
가 ‘ , .
가 , .

ㄱ. -
ㄴ. -
ㄷ. - 가
ㄹ. - [雪]

ㄱ ㄱ, ㄷ ㄴ, ㄹ
ㄴ, ㄷ, ㄹ ㄱ, ㄴ, ㄷ, ㄹ

54.

1946

1

가

가

< >

?

가
38

ㄱ.
ㄴ.
ㄷ. 가
ㄹ.

ㄱ, ㄴ ㄱ, ㄷ ㄱ, ㄹ ㄴ, ㄷ ㄴ, ㄹ

55.

?

3

56.

?

가 10

9

가

가
가



57. 가 < > ?

(利用) (厚生) (正)
 德) (器物)
 가?

ㄱ. (東道西器論)
 ㄴ. 가
 ㄷ.
 ㄹ. 가

ㄷ, ㄹ ㄴ, ㄷ ㄷ, ㄹ
 ㄱ, ㄴ, ㄹ ㄱ, ㄷ, ㄹ

58. “ 가 가 가?”

가 \		
A	42.0	58.0
B	41.0	59.0
C	82.0	18.0

A, B < > , C ?

ㄱ.
 ㄴ.
 ㄷ.
 ㄹ.

ㄱ, ㄴ ㄱ, ㄹ ㄴ, ㄷ ㄴ, ㄹ ㄷ, ㄹ

59. ?

(가) ()
 ()
 () 가
 ()
 ()

(가)-
 ()-
 ()-
 ()-
 ()-
 ()- ,

60. (: %)

	(1,871)		(130)	
	57.6	42.4	72.3	27.7
	73.2	26.8	63.8	36.2
	69.2	30.8	53.8	46.2
	5.7	94.3	20.0	80.0

< > ? [2]

ㄱ. 가 :
 ㄴ. :
 ㄷ. :
 ㄹ. :

ㄱ, ㄴ ㄷ, ㄹ ㄱ, ㄴ, ㄷ
 ㄴ, ㄷ, ㄹ ㄱ, ㄴ, ㄷ, ㄹ

61. 19 ? [2]

(가)
 가
 ... () ...
 (洋賊)
 () (禍)가
 (害)
 (邪)
 學)
 ()
 ... () ...
 가
 ?
 ()
 ... () ...
 (公卿)
 가 가.

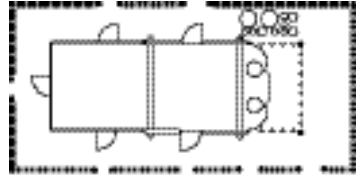
(가)-()-()-() (가)-()-()-()
 ()-(가)-()-() ()-(가)-()-()
 ()-(가)-()-()



67.

가 < >

?

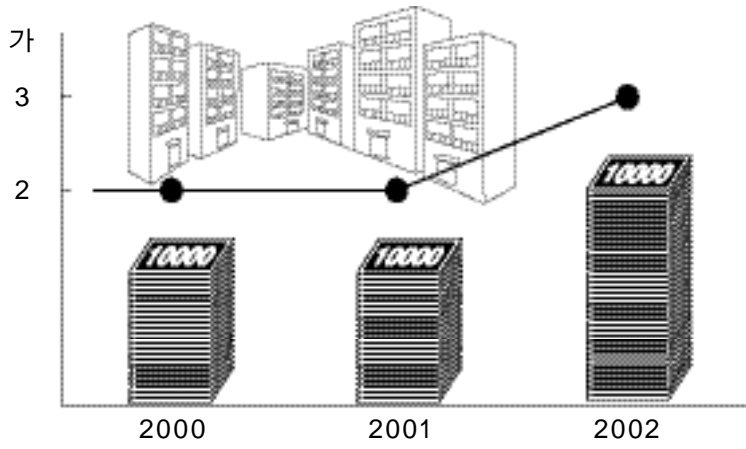


- ㄱ. 가
- ㄴ.
- ㄷ. 가 가
- ㄹ.
- ㅁ. , [茅]

ㄱ, ㄴ ㄱ, ㄹ ㄴ, ㄷ ㄷ, ㅁ ㄹ, ㅁ

68.

가 < > ?



- ㄱ.
- ㄴ.
- ㄷ.
- ㄹ.

ㄱ, ㄴ ㄱ, ㄷ ㄴ, ㄷ ㄴ, ㄹ ㄷ, ㄹ

69.

< > ?

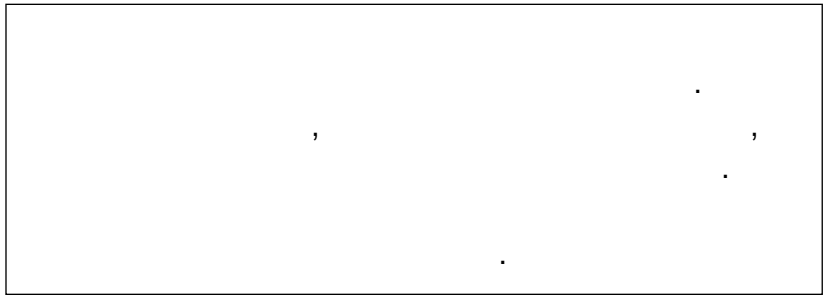
(賣鄉) 가
 (鄉任) 가 , (鄉案)
 ()) ... () ...
 ,
 , (鄉戰)

- ㄱ. 가
- ㄴ.
- ㄷ.
- ㄹ. 가

ㄱ, ㄴ ㄱ, ㄷ ㄱ, ㄹ ㄴ, ㄷ ㄷ, ㄹ

70.

? 가 가



(性) 가 가

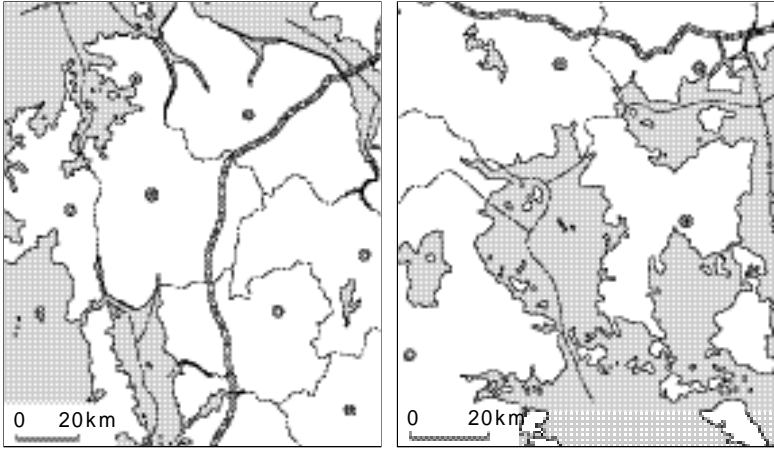
71.

가 ?

(胃) , , [齒]
 가

72.

?



가
가
가
(散村)
가

73.

가_ ?

(大宰府) , “ [船]
6 1 .”
가

(造船)

가

74.

?[1]

< >

(禮) (樂)
가 가

ㄱ.
ㄴ.
ㄷ.
ㄹ.

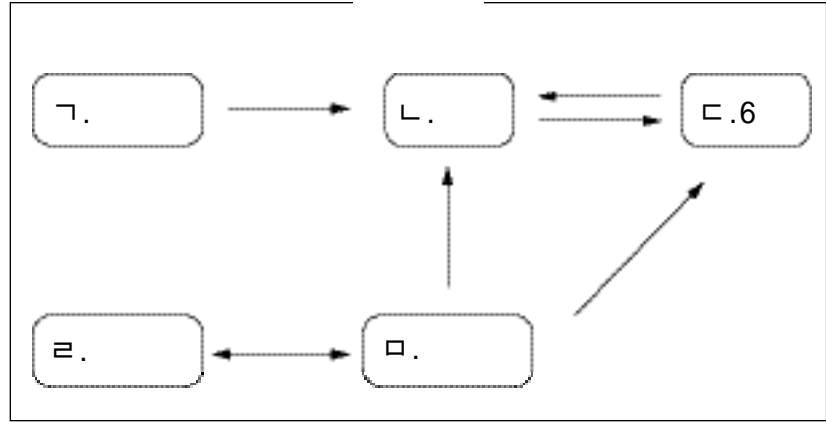
ㄱ, ㄴ ㄱ, ㄷ ㄱ, ㄹ ㄴ, ㄷ ㄷ, ㄹ

75.

< >

?[1]

()



ㄱ, ㄴ ㄴ, ㄷ ㄴ, ㅁ ㄷ, ㄹ ㄹ, ㅁ

76.

___ ?

가

가

가

77.

가

?[2]

가
가

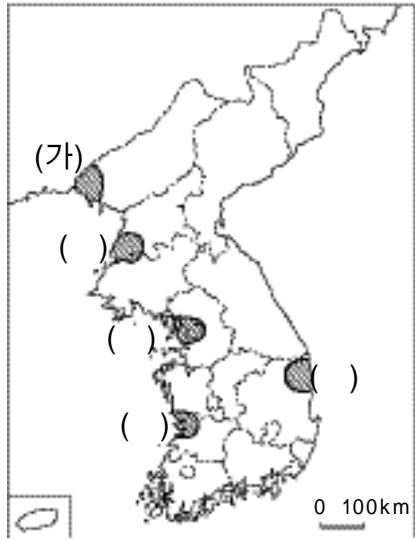
가
가
가
가
가

가

가



78. < > ?



ㄱ. (가): 가
 ㄴ. (): ,
 ㄷ. (): 가 가
 ㄹ. ():
 ㅁ. ():

ㄱ, ㄴ, ㄹ ㄱ, ㄴ, ㅁ ㄱ, ㄷ, ㅁ
 ㄴ, ㄷ, ㄹ ㄷ, ㄹ, ㅁ

79. < > ?

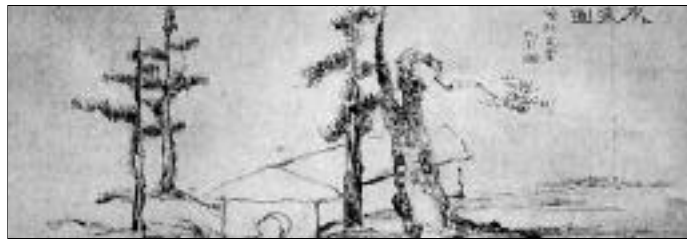
가? ‘
 ,
 가 가 가
 , 가 가
 가

ㄱ.
 ㄴ.
 ㄷ.
 ㄹ.

ㄱ, ㄴ ㄱ, ㄷ ㄷ, ㄹ
 ㄱ, ㄴ, ㄷ ㄴ, ㄷ, ㄹ

80. 가 가 ? [2]

가
 () ...
 가
 . - (題贊) -



* ()